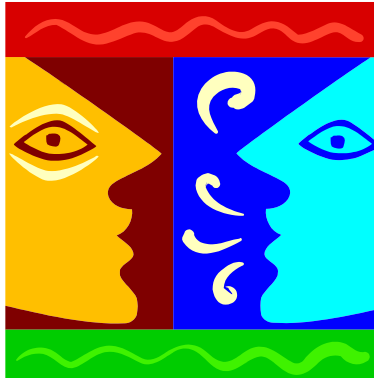


Informatie

Logopediepraktijk Elise Huesmann



Motet 51

8265 RV Kampen

Tel. 038 – 230 1598

(afmeldingen kunt u ook op het antwoordapparaat inspreken)

www.logopediekampen.nl

Aanwezigheid logopedisten:

- Christine van den Brink c.vandenbrink.logopedie@gmail.com
(waarneemster Elise) aanwezig op: dinsdag, woensdag en vrijdag
- Liesbeth Bos liesbeth@logopediedematen.nl
aanwezig op: maandag en donderdag (tot 14.30 uur)

Algemeen

U of uw kind heeft net uw/zijn/haar eerste afspraak met de logopedist gehad. Deze informatiefolder geeft u informatie over de werkwijze in deze logopediepraktijk en logopedie in het algemeen. Eventuele vragen kunt u natuurlijk altijd stellen aan uw behandelend logopedist. Op de voorzijde vindt u de adresgegevens en de bereikbaarheid van de praktijk.

Logopedische behandeling

Tijdens deze eerste afspraak is er samen gesproken over het (mogelijke) logopedische probleem en overige (medische) geschiedenis van u of uw kind.

Tijdens de volgende afspraken zal er logopedisch onderzoek plaatsvinden, waarna er met u beslist wordt of de logopedische behandeling gestart zal worden. Elke behandeling zal een half uur duren.

Van tevoren is het moeilijk om het aantal behandelingen te schatten, dit hangt af van het logopedisch probleem.

Er wordt altijd een behandelovereenkomst opgesteld, met daarin de doelen voor de behandeling. Tijdens en na afloop van de behandeling zal de logopedische therapie samen met u worden geëvalueerd.

Uw verwijzer/huisarts wordt minimaal één keer per jaar via Zorgmail (een beveiligde e-mailverbinding) op de hoogte gehouden van uw logopedische behandeling. In de behandelovereenkomst vragen wij u ook om uw toestemming om verslaglegging te delen met derden (bijv. leerkrachten). Ook kunnen we in sommige gevallen telefonisch willen overleggen met bijv. een leerkracht. Uiteraard wordt u hiervan op de hoogte gesteld.

Huiswerk

Tijdens de behandeling krijgt u of uw kind oefeningen/werkbladen mee die thuis geoefend moeten worden. We willen u vragen om de eerstvolgende keren een schrift/multomap/insteekmap o.i.d. mee te nemen om de oefeningen in te bewaren.

Het is belangrijk om de oefeningen die u gegeven worden regelmatig thuis te herhalen voor een goed effect van de therapie.



Verwijzing/ DTL

Sinds 1 september 2011 is het in principe mogelijk zonder verwijzing naar de logopedist gekomen (Directe Toegankelijkheid Logopedie). Er zijn echter zorgverzekeraars die de logopedie op deze manier niet of deels vergoeden. Zolang de verzekeraars hierover niet eenduidig zijn, adviseren wij om een verwijzing van een arts aan te vragen.

Vergoeding

Logopedie wordt nog steeds onbepaald vergoed via de basisverzekering. U hoeft dus niet aanvullend verzekerd te zijn om logopedie vergoed te krijgen. Dyslexie wordt (nog) niet vergoed. In de meeste gevallen wordt uw behandeling rechtstreeks gedeclareerd bij uw zorgverzekeraar.

Afzeggen afspraak

Mocht u om één of andere reden niet op de gemaakte afspraak kunnen komen, laat dit dan zo spoedig mogelijk weten. In ieder geval 24 uur van te voren, anders kan de gereserveerde tijd bij u in rekening worden gebracht. Deze kosten kunt u niet declareren bij uw zorgverzekeraar. U kunt uw afmelding dagelijks en op ieder tijdstip doorgeven op telefoonnummer **038-2301598**. Als de telefoon niet wordt opgenomen kunt u altijd het antwoordapparaat inspreken, dit wordt elke werkdag afgeluisterd (m.u.v. vakanties).

Klachten/Beoordeling tevredenheid

Mocht u klachten hebben over de logopedische behandeling of uw behandelend logopedist, dan kunt u dit in eerste instantie altijd met de betreffende logopedist uitspreken. Mocht dit niet lukken, dan kunt u altijd contact opnemen met de logopediepraktijk Kampen, Oostzeestraat 34, tel. 038-3327842.

Wij zouden het op prijs stellen als u ons een beoordeling geeft op www.zorgkaartnederland.nl. (Zoek op 'Huesmann' en kies de praktijk/zorgverlener. Klik daarna op 'Waarderen')



Algemene informatie logopedie

Een logopedist kan werkzaam zijn in het onderwijs, gezondheidszorg en de vrije vestiging (logopediepraktijk).

Een logopedist behandelt kinderen en volwassenen met problemen op het gebied van taal, spraak, stem, gehoor, monddedrag (waaronder open monddedrag, moeite met kauwen en slikken e.d.), stotteren en auditieve vaardigheden (waaronder de leesvoorwaarden).

Websites:

Logopedie algemeen:

www.logopedie.nl

logopedie.startpagina.nl

www.signaleraar.nl

Stotteren:

www.stotteren.nl

www.stotteren.net

www.allesoverstotteren.nl

Taal en spraak/Meertaligheid:

www.kindentaal.nl

www.ouders.nl/o_taal.htm

Gehoor:

www.kno.nl/voorlichting/gehooronderzoek.php

www.phonak.nl/ccn/consumer/parents.htm

www.signaleraar.nl/demo.html

Stem:

www.kno.nl/voorlichting/stem-volwassenen.php

www.kno.nl/voorlichting/stem-kinderen.php

Monddedrag:

www.peuterplace.nl/spraakontwikkeling/mondgewoonten.htm

www.myoresearch.nl